

21 / 24 ottobre '10

Il Concertgebouw e i Grandi Musei di Amsterdam



Un percorso guidato tra capolavori di musica e d'arte:
Lorin Maazel e l'Orchestra del **Concertgebouw** nella Sesta Sinfonia di Mahler,
le magnifiche collezioni del **Rijksmuseum**, del **Museo Van Gogh**
e dell'**Hermitage** di Amsterdam

giovedì 21 ottobre

Arrivo ad Amsterdam e sistemazione presso Hotel **NH Schiller 4*** o Hotel **Estheréa 4*** (si veda più avanti il paragrafo "Gli hotel proposti")

Ore 19.30

DE NEDERLANDSE OPERA (opzionale)

Roméo et Juliette Opera in cinque atti di Charles Gounod

Marc Minkowski	direttore
Olivier Py	regia
Lyubov Petrova	<i>Juliette</i>
Ismael Jordi	<i>Roméo</i>
Doris Lamprecht	<i>Gertrude</i>
Cora Burggraaf	<i>Stephano</i>
Sébastien Droy	<i>Tybalt</i>
Henk Neven	<i>Mercutio</i>

Orchestra e Coro De Nederlandse Opera

Mattina

Passeggiata Guidata a tema **"Rembrandt e il XVII secolo"**



Una passeggiata attraverso i vicoli del centro storico, alla scoperta dei luoghi più evocativi nel suggerire le atmosfere del mitico Secolo d'Oro olandese. Si farà visita alla **Oude Kerk** (Chiesa Vecchia), l'edificio religioso più antico della città (fu consacrata nel 1306); alla **Zuider Kerk** (Chiesa del Sud) che fu la prima chiesa ad essere costruita (inizio XVII sec) dopo la Riforma Protestante; al **Waag** (Pesa) risalente al 1488 ma più volte riadattata in funzione delle esigenze delle corporazioni cittadine.

E naturalmente si visiterà la **Casa di Rembrandt**, l'edificio a tre piani dove il grande pittore olandese visse e lavorò per circa vent'anni, dal 1639 al 1658, quando fu costretto ad abbandonarlo per bancarotta. In anni recenti attenti lavori di ricerca hanno restituito l'abitazione all'atmosfera originale: oggi varcandone la soglia il visitatore si trova catapultato nel XVII secolo. Sono esposti disegni e incisioni dell'artista, tra cui molti dei celebri autoritratti.

Tempo libero a disposizione per il pranzo



Pomeriggio

Visita del **Museo Hermitage : "L'immortale Alessandro il Grande"**

Dopo anni di intenso scambio artistico tra Russia e Olanda, nel 2004 il celeberrimo Museo dell'Hermitage di San Pietroburgo ha aperto ad Amsterdam una propria dépendance, inizialmente ubicata nell'edificio Neerlandia. Nel giugno 2009 il museo è stato trasferito nella sua definitiva collocazione, lo splendido palazzo seicentesco dell'Amstelhof. L'Hermitage di Amsterdam ospita mostre temporanee provenienti dalla ricchissima collezione dell'omonima istituzione russa. Da settembre 2010 a marzo 2011 sarà allestita l'esposizione "L'immortale Alessandro il Grande", dedicata alla storia e alla leggenda del conquistatore macedone: in mostra 350 opere e oggetti d'arte, tra i quali il celebre "Cammeo Gonzaga"

Ore 20.15

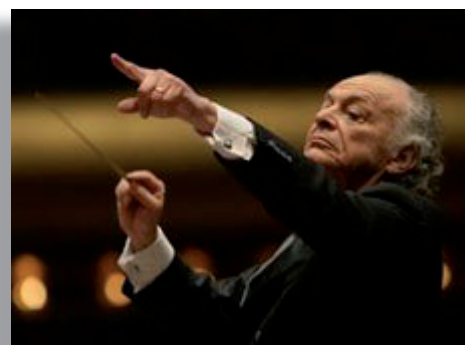
CONCERTGEBOUW

Orchestra del Royal Concertgebouw di Amsterdam

Lorin Maazel, direttore

Gustav Mahler - Sinfonia n.6 in La minore "Tragica"

Questo concerto è uno degli appuntamenti di spicco del ciclo ambiziosissimo con il quale l'Orchestra del Concertgebouw ha scelto di ricordare Gustav Mahler, del quale nel 2010 e nel 2011 ricorrono i 150 anni dalla nascita (Kalscht, 1860) e i 100 anni dalla morte (Vienna, 1911). In programma nell'arco di un triennio l'esecuzione di tutti i lavori sinfonici mahleriani, ognuno affidato a un direttore di grande fama internazionale.



L'Orchestra del CONCERTGEBOUW

Nel 1881 un articolo del "Weekblad De Amsterdammer" denunciò lo scandaloso stato di abbandono nel quale versava la vita musicale cittadina. Le coscienze si mossero, e lo stesso anno fu decisa la costruzione di una sala da concerti: il Concertgebouw – piccolo gioiello di architettura neoclassica dall'acustica straordinaria - fu inaugurato l'11 aprile 1888. L'orchestra venne costituita poco dopo e tenne il primo concerto il 3 novembre 1888.

Considerata oggi una delle migliori orchestre del mondo, la "Koninklijk Concertgebouworkest" si contraddistingue per aver avuto un numero assai limitato di direttori stabili (solo 6 dal 1888), cosa che è stata sicuramente determinante nello sviluppo di una precisa identità timbrica e musicale. Dal 2004 è guidata dal lettone Mariss Jansons.

rifulge in tutta la sua gloria la formidabile scuola pretorica neerlandese. [...] Il secondo scopo era quello di offrire - per la prima volta al mondo - una esecuzione completa dell'opera di Gustavo Mahler. [...] Vorrei - in un prossimo giorno - tentare una evocazione del gigantesco impero sonoro che Mahler seppe scoprire. Vorrei dare un'idea di quei mondi cosmici che sono le enormi sinfonie mahleriane. Vorrei invogliare chi ha sete di estendere il proprio patrimonio intellettuale, a conoscere quelle musiche, nella cui smisurata, farraginoso talvolta e torrenziale vastità, si celano tesori di profonda bellezza"

(in "Gustav Mahler. Il mio tempo verrà"
a cura di Gastón Fournier-Facio / Il Saggiatore)

Ad Amsterdam il primo "MAHLER-FEST"

Nel 1920 fu proprio l'Orchestra del Concertgebouw guidata da Willem Mengelberg a dare vita al primo ciclo mahleriano. Un progetto costosissimo, che mobilitò più di mille artisti e consentì per la prima volta al mondo di ascoltare dal vivo l'opera omnia del compositore boemo. Alfredo Casella - unico italiano presente - ne scrisse con passione in un articolo apparso su "Il Tempo".

"Gli scopi del Mahler-Fest erano due. Primo quello di celebrare il giubileo artistico di Willem Mengelberg al Concertgebouw di Amsterdam, che egli dirige appunto da venticinque anni. [...] Sotto la sua direzione il Concertgebouw è divenuto poco a poco un tempio musicale di fama insuperabile, una istituzione culturale che fa - nella medesima città - degno riscontro a quel meraviglioso Rijksmuseum ove



sabato 23 ottobre

Mattina

Mini-Crociera tra i canali del Centro Storico

A bordo di un piccolo battello privato ci si muoverà tra i mille canali che disegnano il centro storico cittadino, alla scoperta degli scorci più interessanti. Il 1° Agosto 2010 l'Unesco ha inserito i canali di Amsterdam tra i siti tutelati come Patrimonio Mondiale dell'Umanità.

Visita del Rijksmuseum : "I Capolavori del Secolo d'Oro"

Istituito originariamente a l'Aia e trasferito successivamente ad Amsterdam per volere di Luigi Napoleone, il Rijksmuseum (Museo Nazionale) è situato in un monumentale edificio disegnato dall'architetto olandese Pierre Cuijpers. Il cuore della collezione è costituito da opere risalenti al Secolo d'Oro olandese, tra le quali capolavori di Rembrandt (La Ronda di Notte), Vermeer (Lattaia, Donna in azzurro, La lettera d'amore), Frans Hals, Jan Steen. L'edificio è attualmente in fase di ampliamento e ristrutturazione. Le opere più importanti scelte dalla collezione riguardante il Secolo d'Oro sono però esposte nella rinnovata ala Philips: 400 opere del XVII secolo, che includono, oltre ai famosi dipinti dei maestri, la casa delle bambole, argenterie, ceramiche di Delft e icone della storia olandese.

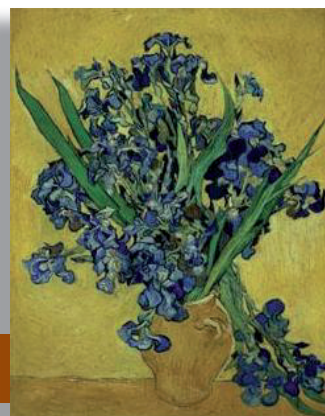


Pranzo presso ristorante selezionato

Pomeriggio

Visita del **Museo Van Gogh**

Situato sulla stessa Museumplein (Piazza dei Musei), a poche centinaia di metri dal Rijksmuseum, si trova l'altrettanto celebre Museo Van Gogh. Qui è in mostra la più grande raccolta di opere del Maestro olandese esistente al mondo: più di 200 quadri e circa 500 tra disegni e acquarelli.



domenica 24 ottobre

Partenza da Amsterdam

Eventuali variazioni

Il programma potrebbe subire variazioni in relazione ad eventuali cambiamenti nella programmazione delle sale da concerto/luoghi di visita.

Gli hotel proposti

Hotel NH SCHILLER (4*) - www.nh-hotels.it

L'hotel NH Schiller si affaccia sulla vivace piazza Rembrandt, nel centro storico di Amsterdam, in posizione ottima per raggiungere a piedi la maggior parte dei luoghi più interessanti della città. Ha sede in un grande palazzo dei primi del Novecento e molti degli spazi comuni si richiamano allo stile Art Déco. Le camere sono invece arredate in stile moderno e funzionale. Ottimo standard di servizi, in linea con la catena internazionale NH.

Hotel ESTHERÉA (4*) - www.estherea.nl

L'hotel Estheréa si affaccia su uno dei canali più belli del centro storico di Amsterdam, il Singel. Ha sede in un bel palazzo del XVII secolo: dietro la facciata storica anche gli interni evocano una romantica atmosfera d'altri tempi. Le camere sono arredate ognuna in modo diverso, con grande cura per i particolari e secondo un gusto raffinato ed elegante. Piccola biblioteca a disposizione degli ospiti.

NOTA - L'hotel NH Schiller e l'hotel Estheréa si trovano entrambi nel centro storico della città, a circa 1 km uno dall'altro. In occasione delle visite guidate il luogo esatto di appuntamento sarà definito al termine della raccolta delle prenotazioni: si tratterà della hall dell'hotel nel quale avrà scelto di soggiornare la maggioranza dei partecipanti.

NOTEINVIAGGIO è un progetto nato dalla collaborazione tra l'Accademia Nazionale di Santa Cecilia e il tour operator Alderan, nel comune desiderio di offrire agli amanti di musica e arte un importante strumento di approfondimento. Un'iniziativa che si colloca nel quadro dell'ampia attività di promozione e divulgazione della cultura musicale che l'Accademia porta avanti da sempre, e che vuole essere l'occasione per andare alla scoperta dei luoghi seguendo il filo conduttore di musica, arte, cultura.



ACCADEMIA NAZIONALE
DI SANTA CECILIA
Fondazione

Quote individuali di partecipazione

c/o hotel **NH Schiller** :

in camera **doppia** 690,00 euro supp. camera **singola** 240,00 euro

c/o hotel **Estheréa** :

in camera **doppia** 810,00 euro supp. camera **singola** 330,00 euro

Le quote comprendono:

- 3 notti (pernottamento e prima colazione) c/o hotel prescelto;
- visite guidate indicate con assistenza di guida locale parlante italiano;
- poltrona per concerto Concertgebouw (Roméo et Juliette su richiesta);
- pranzo 23 ottobre;
- assicurazione medico-bagaglio e **annullamento viaggio** (vedi paragrafo seguente)

Le quote non comprendono:

- volo dall'Italia - vedi (*) - e trasferimenti hotel/aeroporto/hotel;
- pasti non indicati e bevande ai pasti;
- mance, extra in genere e tutto quanto non indicato alla voce "le quote comprendono".

(*) Voli per Amsterdam dalle principali città italiane. Quotazioni e prenotazioni su richiesta.

Agli Abbonati dell'Accademia Nazionale di Santa Cecilia e agli Amici di Santa Cecilia sarà riservata una riduzione del 5%.

Assicurazione a copertura di penali in caso di cancellazione

Nelle quote è **INCLUSA** una polizza Europ Assistance a copertura di penali in caso di cancellazione. L'assicurazione rimborserà le penali normalmente applicate in caso di successiva impossibilità di partecipare al viaggio per malattia o infortunio dell'assicurato o dei parenti prossimi (dettagli su richiesta).

informazioni e prenotazioni

NOTEINVIAGGIO di Alderan srl - via Giuseppe Sacconi, 4/B - 00196 Roma
tel (+39) 06.3220657/9 - fax (+39) 06.62209895 - www.noteinviaggio.it - info@noteinviaggio.it