

30 dicembre '09 / 2 gennaio '10

Gala di Capodanno a Berlino



Simon Rattle, Lang Lang e i Berliner Philharmoniker nel Secondo Concerto per pianoforte di Rachmaninoff. Daniel Barenboim e la Staatskapelle festeggiano il nuovo anno alla Staatsoper unter den Linden.

appuntamenti musicali

mercoledì 30 dicembre

Ore 20.00

PHILHARMONIE (opzionale)

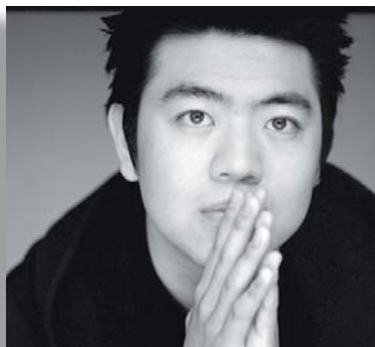
Berliner Philharmoniker

Lang Lang *pianoforte*

Sir Simon Rattle *direttore*

Rachmaninoff, Concerto per pianoforte n.2 in do minore

Tchaikovsky, Lo Schiaccianoci (atto secondo)



Per molti i Berliner Philharmoniker sono la migliore orchestra sinfonica del mondo. Nei loro 125 anni di attività (compiuti nel 2007) sono stati guidati da personalità straordinarie, da Hans von Bülow a Wilhelm Furtwängler, da Sergiu Celibidache ad Herbert von Karajan a Claudio Abbado. Dal 2002 Sir Simon Rattle ne è Direttore Artistico e Direttore Principale.

Il programma con il quale i Berliner si accomiataano dal 2009 non poteva essere più ghiotto, grazie alla presenza del pianismo prodigioso di Lang Lang che interpreterà uno dei brani più celebri e coinvolgenti della letteratura pianistica: il Secondo Concerto di Rachmaninoff.

giovedì 31 dicembre

Ore 19.00

STAATSOPER UNTER DEN LINDEN

Nona Sinfonia di Ludwig van Beethoven

Daniel Barenboim direttore

Anna Samuil soprano

Simone Schröder contralto

Burkhard Fritz tenore

Christof Fischesser basso

Coro della Staatsoper unter den Linden

Orchestra Staatskapelle Berlin



A seguire

HOTEL DE ROME (5*L)

Cena di Gala



La Staatsoper unter den Linden offre anche quest'anno l'opportunità di festeggiare una splendida notte di San Silvestro, con la Nona Sinfonia di Beethoven diretta da Daniel Barenboim ed interpretata da un eccellente cast vocale. Al termine del concerto un ristretto numero di ospiti si sposteranno presso l'Hotel De Rome, l'albergo di lusso che la catena Rocco Forte ha aperto nel 2006 in un palazzo storico a poche decine di metri dal teatro, dove sarà servita la Cena. E allo scoccare della mezzanotte ci si sposterà sulla terrazza dell'hotel, per brindare al nuovo anno con un calice di champagne e per ammirare da un punto di vista privilegiato i fuochi d'artificio sopra la Porta di Brandeburgo.

La Staatsoper unter den Linden

Un tempo chiamata "Königlichen Hofoper" (Opera Reale), la Staatsoper di Berlino deve il nome attuale alla collocazione lungo l'Unter den Linden (sotto i tigli), l'elegante boulevard che fu il cuore dell'antica capitale prussiana. Costruita nel 1742 per volere di Federico II, fu distrutta per ben due volte durante il Secondo Conflitto Mondiale, ed entrambe le volte ricostruita fedelmente. Sul suo podio si sono alternati i più grandi direttori di tutti i tempi: Felix Mendelssohn-Bartholdy, Richard Strauss, Wilhelm Fürtwangler, Otto Klemperer, Erich Kleiber, Herbert von Karajan. Oggi la Staatsoper di Berlino è guidata da Daniel Barenboim ed è uno dei teatri d'opera più importanti del panorama internazionale.

Nel 2010 il teatro chiuderà per lavori di manutenzione e modernizzazione: fino al 2013 l'attività musicale si sposterà al Schiller Theater, nella zona di Charlottenburg.

NOTEINVIAGGIO è un progetto nato dalla collaborazione tra l'Accademia Nazionale di Santa Cecilia e il tour operator Alderan, nel comune desiderio di offrire agli amanti di musica e arte un importante strumento di approfondimento. Un'iniziativa che si colloca nel quadro dell'ampia attività di promozione e divulgazione della cultura musicale che l'Accademia porta avanti da sempre, e che vuole essere l'occasione per andare alla scoperta dei luoghi seguendo il filo conduttore di musica, arte, cultura.



ACCADEMIA NAZIONALE
DI SANTA CECILIA
Fondazione

Gli hotel proposti

Hotel **Park Inn** (4*) - www.parkinn-berlin.de

Situato ad Alexanderplatz (ex Berlino Est) accanto alla famosa "Fernsehturm" (la torre della televisione), l'hotel Park Inn è una struttura di quasi 150 mt di altezza e da molte delle camere offre una vista mozzafiato sulla città. E' collegato in modo eccellente a tutti i luoghi di interesse turistico. Gli interni sono arredati con colori chiari, in maniera semplice e funzionale. Centro benessere a disposizione degli ospiti.

Hotel **Hilton** (5*) - www.hilton.de/berlin

L'hotel Hilton si affaccia su una delle più belle piazze della ex Berlino Est, la Gendarmenmarkt, dove sorgono la Konzerthaus, il Französischer Dom (Duomo Francese) e il Deutscher Dom (Duomo Tedesco). Si trova a pochi minuti a piedi da molti dei musei più importanti della città, così come dalla Porta di Brandeburgo e dalla Staatsoper. Centro benessere e piscina coperta a disposizione degli ospiti.

Hotel **Westin Grand** (5*L) - www.starwoodhotels.com/westin

Collocato nel quartiere del Mitte, all'incrocio tra il celebre viale Unter den Linden e la Friedrichstrasse, l'elegante Westin Grand è un punto di partenza ideale per chi desidera muoversi a piedi alla scoperta di Berlino. La sua centralissima posizione consente infatti di raggiungere in pochi minuti la Porta di Brandeburgo, il Reichstag, Potsdamer Platz, la Staatsoper e moltissimi altri luoghi di rilievo storico ed artistico. Centro benessere e piscina coperta a disposizione degli ospiti.

Il Museumpass

Il Comune di Berlino ha ideato per i propri visitatori il Museumpass.

Si tratta di una tessera che per 3 giorni consecutivi consente l'**accesso gratuito (e senza fare code!)** a tutti i maggiori musei statali di Berlino: Pergamon Museum, Gemäldegalerie, Altes Museum, Hamburger Bahnhof (il museo d'arte contemporanea di Berlino), la Collezione Berggruen, la Galerie der Romantik e moltissimi altri. Sono escluse solo le mostre speciali.

quote individuali di partecipazione

c/o Hotel **Park Inn** :

in camera **doppia** 880,00 euro supp. camera **doppia uso singola** 160,00 euro

c/o Hotel **Hilton** :

in camera **doppia** 940,00 euro supp. camera **doppia uso singola** 210,00 euro

c/o Hotel **Westin** :

in camera **doppia** 990,00 euro supp. camera **doppia uso singola** 260,00 euro

concerto **Berliner Philharmoniker** (opzionale) :

poltrona **1a categ.** 110,00 euro

Le quote comprendono:

- 3 notti (IN 30 dic / OUT 2 gen) presso uno degli hotel indicati (a scelta e secondo disponibilità al momento della prenotazione) con trattamento di pernottamento e prima colazione;
- poltrona di 1a categoria per il concerto del 31 dicembre (concerto 30 dicembre opzionale);
- cena di gala c/o Hotel De Rome (4 portate, bevande incluse);
- tessera Museum Pass;
- assicurazione medico – bagaglio.

Le quote non comprendono:

- viaggio dall'Italia (vedi **nota ***) e trasferimenti in genere;
 - pasti e bevande ad eccezione di quanto indicato per la sera di San Silvestro;
 - mance, extra, e tutto quanto non espressamente indicato alla voce "le quote comprendono".
- (*) Collegamenti aerei con Berlino da tutte le principali città italiane. Quotazioni su richiesta.

Agli Abbonati dell'Accademia Nazionale di Santa Cecilia e agli Amici di Santa Cecilia sarà riservata una riduzione del 5%.

informazioni e prenotazioni

NOTEINVIAGGIO di Alderan srl - via Giuseppe Sacconi, 4/B – 00196 Roma
tel (+39) 06.3220657/9 – fax (+39) 06.62209895 - www.noteinviaggio.it - info@noteinviaggio.it